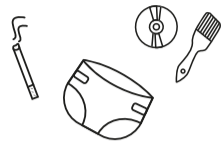


ORGANICO



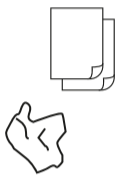
Scarti alimentari
Scarti di tè e caffè
Tappi di sughero
Stuzzicadenti

INDIFFERENZIATO



CD/DVD/VHS e audiocassette
Pannolini e assorbenti
Pyrex, ceramica e cristallo
Cotton fioc e posate di plastica
Sacchetti per aspirapolvere
Materiali in gomma
Residui dello spazzamento
Spazzole e spazzolini
Fazzolettini di carta e carta assorbente
Capelli e peli
Tovagliolini di carta

CARTA E CARTONCINO



Risma di carta per stampa
Giornali e riviste
Libri e quaderni

IMBALLAGGI DI CARTONE



Cartone per pizza (senza residui di cibo)
Buste di carta
Scatole e confezioni di cartoncino
Cartone contenitore per le uova
Scatoloni di cartone
Contenitori di tetrapak

IMBALLAGGI DI VETRO



Bicchieri di vetro
Bottiglie di vetro per alimenti
Barattoli di vetro
Bocchette di profumo

IMBALLAGGI DI PLASTICA E METALLI



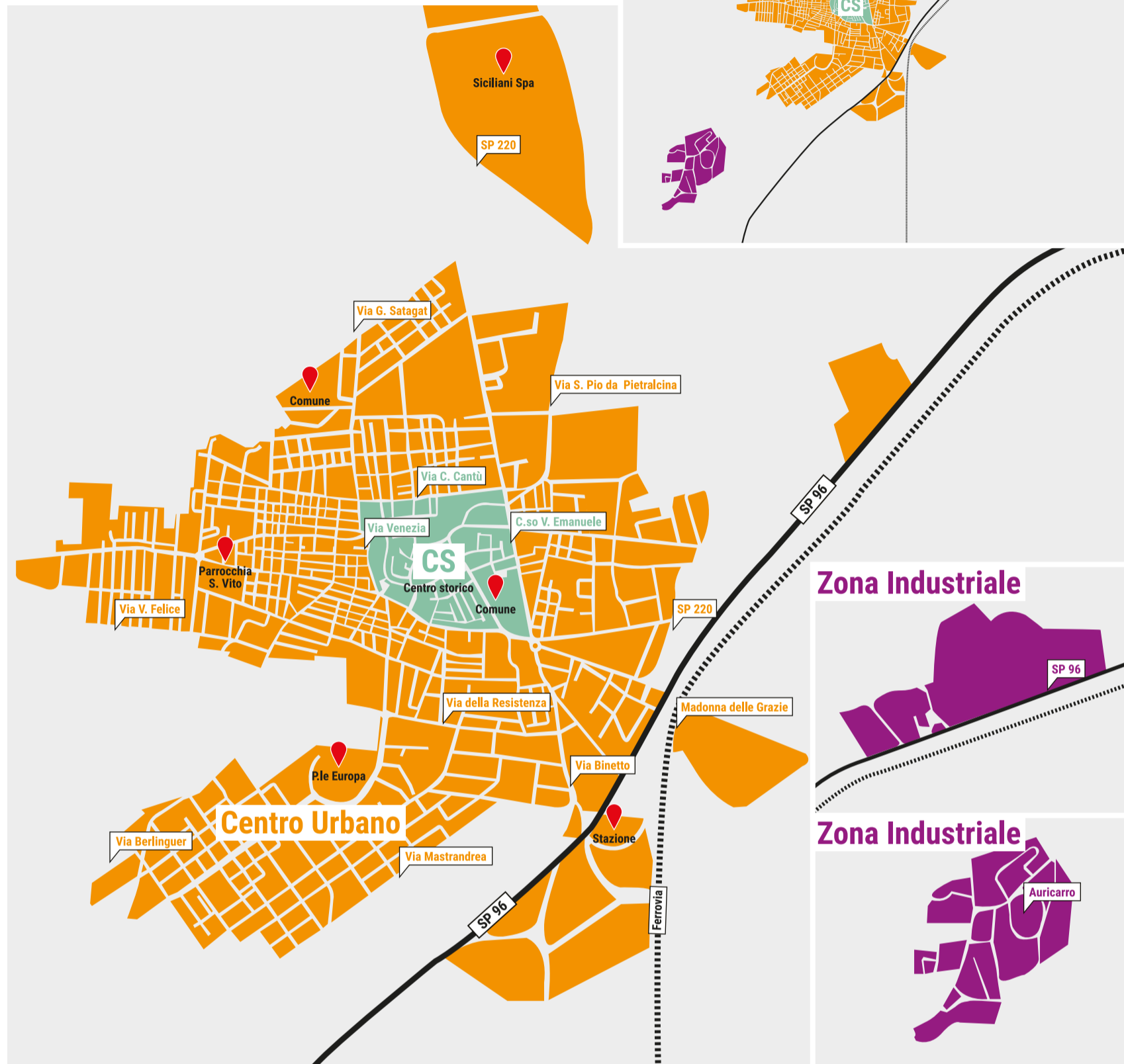
Bottiglie di plastica
Taniche e contenitori alimentari
Vaschette di plastica
Carta di alluminio e lattine
Scatolame per prodotti alimentari
Tappi di plastica e metallo
Vaschette di alluminio (senza residui di cibo)
Piatti e bicchieri di plastica (senza residui di cibo)
Buste di plastica
Vasetti per lo yogurt



IL RITIRO DELL'OLIO VEGETALE ESAUSTO AVVERRÀ TRAMITE CHIAMATA

DI CHE ZONA SEI?

Trova la tua zona seguendo i colori della mappa che indicano le differenti aree urbane di raccolta.



CONSULTA LA TABELLA

Verifica i rifiuti da conferire ogni giorno nella tua zona seguendo i colori nelle caselle. Ogni colore in tabella identifica la categoria di rifiuto che sarà raccolta.

	LUN	MAR	MER	GIO	VEN	SAB
Centro Urbano						
Zona Industriale						
Centro Storico						
* ATTENZIONE:	il conferimento della carta è previsto solo il lunedì sera; il conferimento degli imballaggi di cartone è previsto tutti i giorni escluso il sabato.					

Esponi i contenitori dalle **ore 21:00** del giorno precedente al ritiro alle **ore 5:00** del giorno del ritiro.

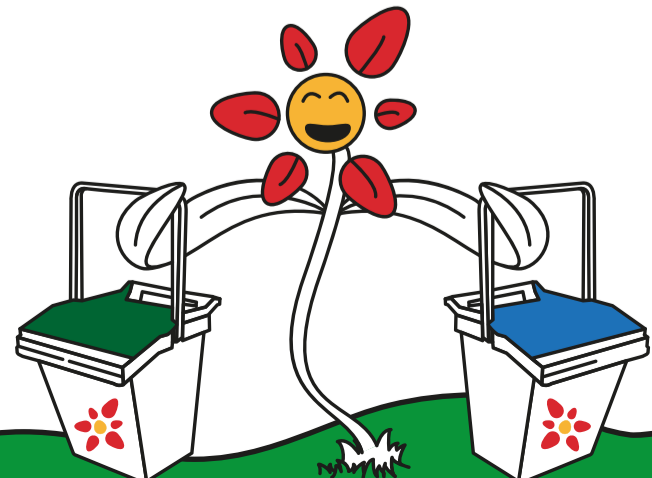
Per gli altri rifiuti assimilati all'urbano, si rimanda al regolamento del proprio comune, scaricabile nell'apposita sezione del sito www.aroba2.it

DOVE LO BUTTO? GUARDA QUI

DUBBI SULLA TUA ZONA?

- Centro urbano** Include: p.zza V. Emanuele II, via Fossato
Escluso: centro storico
- Centro storico** Tutto.
- Zona industriale** Include: stada adiacente al campo sportivo

In elenco sono indicate le vie che delimitano le corrispondenti aree di raccolta.



Il centro di raccolta per i rifiuti differenziati è un sito a disposizione degli utenti, di solito situato all'interno del comune in cui ha sede il locale dell'utenza non domestica.